



PRODUCT CATALOG

doryab Shemiran
MEDICAL INDUSTRIES COLTD
ASSEFBARKHI SINCE 1941

تخصص فایبر های ما قدرتمند کردن شماست.



POSTS | FIBERS | RESTORATIVE PRODUCTS | RTD DENTAL

From the Leader in Fiber-Reinforced
Composite Post Technology

PRODUCTS

ENDODONTIC POSTS

DT Light-Post®

DT Light-Post® Illusion® X-RO®

Macro-Lock® Post®

Macro-Lock® Post Illusion® X-RO®

Macro-Lock® Oval Post

Matchpost®

REINFORCEMENT FIBERS

Quartz Splint® Unidirectional

Quartz Splint® Woven

Quartz Splint® Rope

Quartz Splint® Mesh

Quartz Splint® Resin

CORECEM PRODUCTS

Corecem® AI & Illusion®

ساختار نوآورانه

”
DEDICATED
TO
INNOVATION

از آنجایی که نوآوری، از طریق تحقیق و توسعه، محور موفقیت ما می باشد،
RTD (Recherches Techniques Dentaires) درصد زیادی از سرمایه خود را
به منابع انسانی و تجهیزات تحقیق و توسعه اختصاص می دهد.

RTD (Recherches Techniques Dentaires) که در سال ۱۹۶۸ توسط دکتر Marc Reynaud تاسیس شد، پست های کامپوزیتی تقویت شده با فایبر را توسعه داده و وارد بازار کرد و پیشرو این مواد در جهان است. RTD دارای گواهی ISO ۹۰۰۱ / EN ۱۳۴۸۵ بوده، مهندسان، تکنسین ها و شیمیدانان را استخدام می کند و توسط چندین فرآیند و پتنت طراحی محافظت می شود.

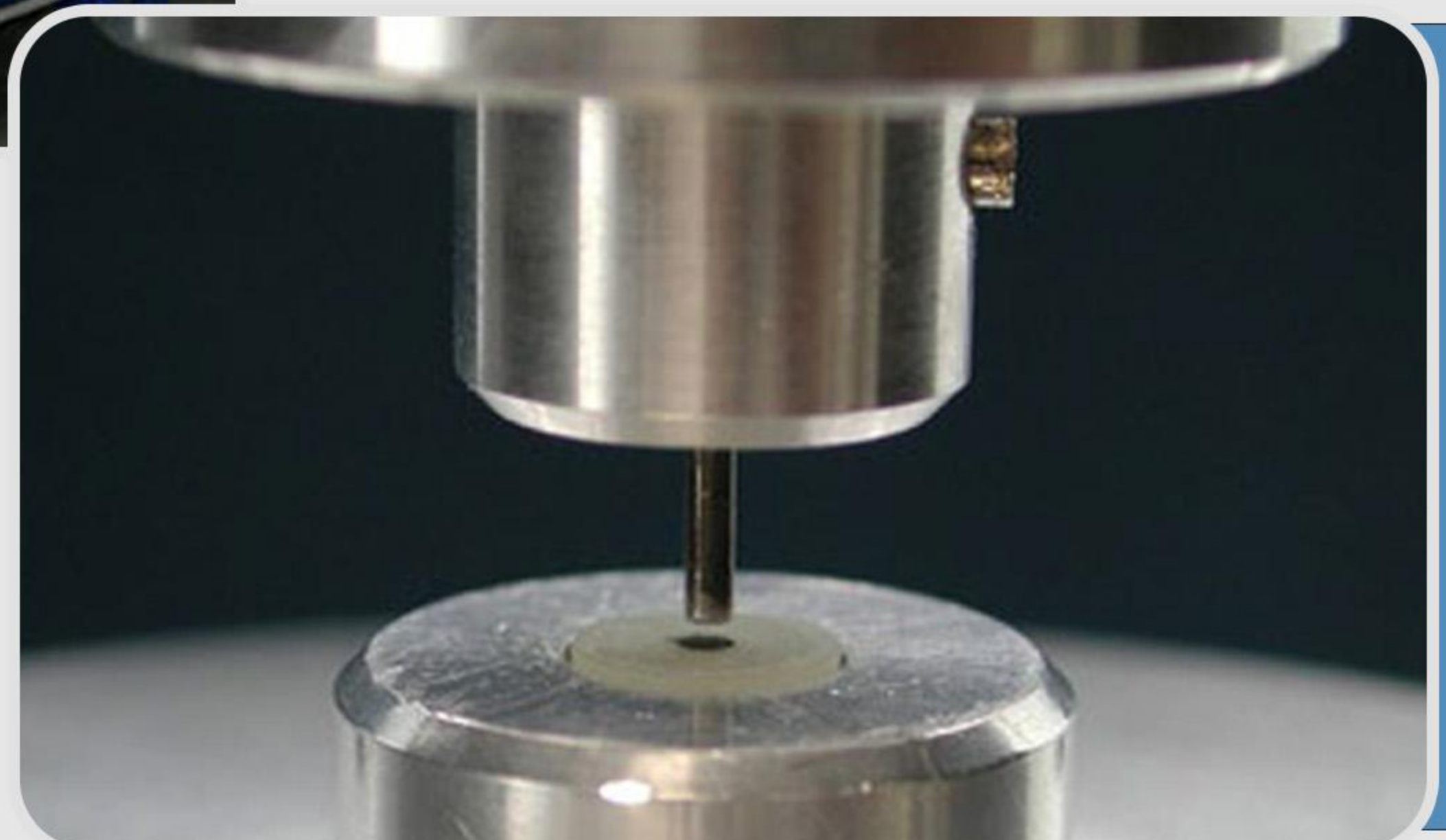
امروزه، RTD پست هایی با اشکال و سبک های متفاوت و در انواع شفاف و هم رنگ دندان و همچنین سمان و سایر محصولات جانبی را برای ترمیم های پست و کور و تقویت ترمیم ها تولید می کند. ده ها میلیون پست RTD در بیش از ۱۰۰ کشور با موفقیت قرار گرفته اند و این پست ها موضوع بیش از ۲۰۰ مقاله تکنیکال بوده اند. از آنجایی که نوآوری، از طریق تحقیق و توسعه، محور موفقیت ما می باشد، RTD درصد زیادی از سرمایه خود را مجدداً به منابع انسانی و تجهیزات اختصاص می دهد. تیم توسعه RTD شامل دندانپزشکان، مهندسان و تکنسین های متخصص در علم مواد دندانی و شیمی است.

در سال ۱۹۹۶، RTD به یک مرکز بزرگتر در خیابان Egreve فرانسه نقل مکان کرد. تجهیزات آن در سال های ۲۰۰۴، ۲۰۰۶ و دوباره در سال ۲۰۰۷ توسعه یافته است. در سال ۲۰۱۴، RTD دومین مرکز را برای انجام عملیات تولیدی خاصی افتتاح کرد. تمام جنبه های تولید و تست کنترل کیفیت در خود RTD انجام می شود و پرسنل آن در سال های اخیر سه برابر شده است.



Multi-disciplinary development (توسعه ی چند رشته ای)

تیم توسعه RTD شامل مهندسان و تکنسین های متخصص در علم مواد دندانی و شیمی است. همکاری بین تیم RTD و جوامع دانشگاهی، کلینیکی و علمی امکان ادامه نوآوری، به ویژه در زمینه کامپوزیت تقویت شده با فایبر را فراهم می کند. بیش از ۵۰ سال است که ما مواد، تجهیزات و تکنیک های نوآورانه ای را برای اعمال کنترل کامل و دقیق بر فرآیند توسعه گسترش داده ایم.



عملکرد فایبر

- استحکام باند قابل اعتماد
- به خوبی در آزمایشات بالینی طولانی مدت ثبت شده است
- دارای پیشرفت های منحصر بفرد تکنولوژی از جمله illusion و فایبرهای X-RO
- دارای استحکام خمشی و مقاومت در برابر خستگی بی نظیر
- به جلوگیری از شکستگی ریشه کمک می کند
- و می تواند دندان های ضعیف شده را به طور چشمگیری تقویت کند.
- موجود در انواع متفاوت طرح های micro retentive و macro retentive



چرا پست های اندودنتیک تقویت شده با فایبر ما را انتخاب کنید؟

RTD (Recherches Techniques Dentaires) پیشرو جهانی در فایبرپست های اندودنتیک و تکنولوژی فایبر کامپوزیت برای دندانپزشکی است. امروزه دندانپزشکان روزانه ده ها هزار پستی را که ساخته شده است قرار می دهند. تمام فایبرپست های RTD، دارای مدول الاستیک نزدیک به عاج (~ ۱۸GPa) هستند که باعث ایجاد عملکرد مونوبلوک هماهنگ مکانیکی شده و در نتیجه ریشه ی دندان را مستعد شکست نمی کند. این پست ها زیست سازگار (biocompatible) هستند و برخلاف اکثر پست های فلزی، دچار کروژن یا "show through" نمی شوند. پست ها در بسته بندی های بهداشتی "blister" ارائه می شوند و اکثر نسخه ها برای مطابقت با دریل ها دارای کد رنگی هستند. دریل های RTD برای اینکه شکل دقیق پست مربوطه را بازتاب کنند، ماشین کاری می شوند. همچنین فضای کمی را برای سمان، به صورت یکنواخت و محیطی به اندازه ی ۳۰ میکرون تعبیه می کنند.

DT Light-Post® یک فایبرپست پیشرفته است که هم با شکل کانال های آماده سازی شده و هم با کانال هایی که بیش از حد آماده سازی شده اند، تطبیق پیدا می کند.

ADVANCED FIBER POSTS

DT LIGHT-POST®

DT LIGHT-POST® ILLUSION® X-RO®

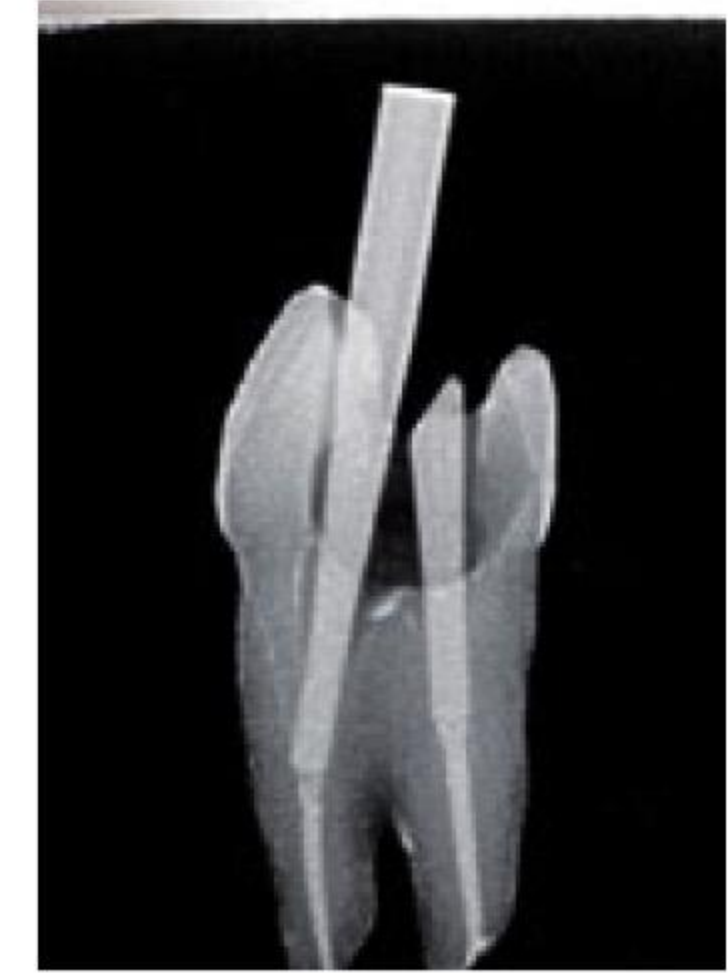


چرا از DT Light-Post® استفاده کنیم؟

- مدول الاستیک (۱۵GPa) مشابه عاج، برای سازگاری مکانیکی با ساختار دندان و جلوگیری از شکستگی ریشه.
- فایبرهای انحصاری و ثبت اختراع شده (X-RO)، استحکام بالا، مقاومت در برابر خستگی و رادیوآپسیته (Al %۳۴۰) فراهم می کنند و در نتیجه باعث مقاومت ترمیم و آرامش خاطر می شوند.
- به عنوان یک کامپوزیت تقویت شده با فایبر، دچار خوردگی (کروژن) نمی شود و تست ایمنی بیولوژیکی را پشت سر گذاشته است.
- طراحی (DT (Double Tapered) در قسمت اپیکال، باعث حفظ عاج می شود.
- موازی بودن قسمت کرونال پست، حداکثر استحکام را در نواحی سرویکال و ترمیم ایجاد می کند.
- دارای یک سطح micro-retentive است که باعث ایجاد استحکام push out قابل مقایسه با پست های فلزی موازی می شود.
- این پست دارای تکنولوژی ثبت شده ی illusion، به منظور تطابق پست با دریل، کاهش سردرگمی و در صورت نیاز برداشت آسان تر است.

DT LIGHT-POST®

DT Light-Post® یک فایبرپست پیشرفته است که هم با شکل کانال های آماده سازی شده و هم با کانال هایی که بیش از حد آماده سازی شده اند، تطبیق پیدا می کند. هر پست بر اساس بررسی ها و اندازه گیری های علمی و آناتومیک، در انتهای اپیکالی دارای دو تیپر جداگانه بوده و در قسمت کروئال موازی است. به علاوه سطح پست ها برای ایجاد یک باند عالی و گیر طولانی مدت و با دوام، به صورت عمده برای رسیدن به یک سطح میکرومکانیکال، خشن شده اند.



استحکام خمشی	
X-RO: 1900 MPa	Standard: 1600 MPa
تعداد سیکل ها بدون از هم گسیختگی (rupture) Million ۱۰ (معادل ۲۰ سال جویدن)	
استحکام برشی بین لایه ها (Interlaminare Shear Strength) 75-60 MPa	

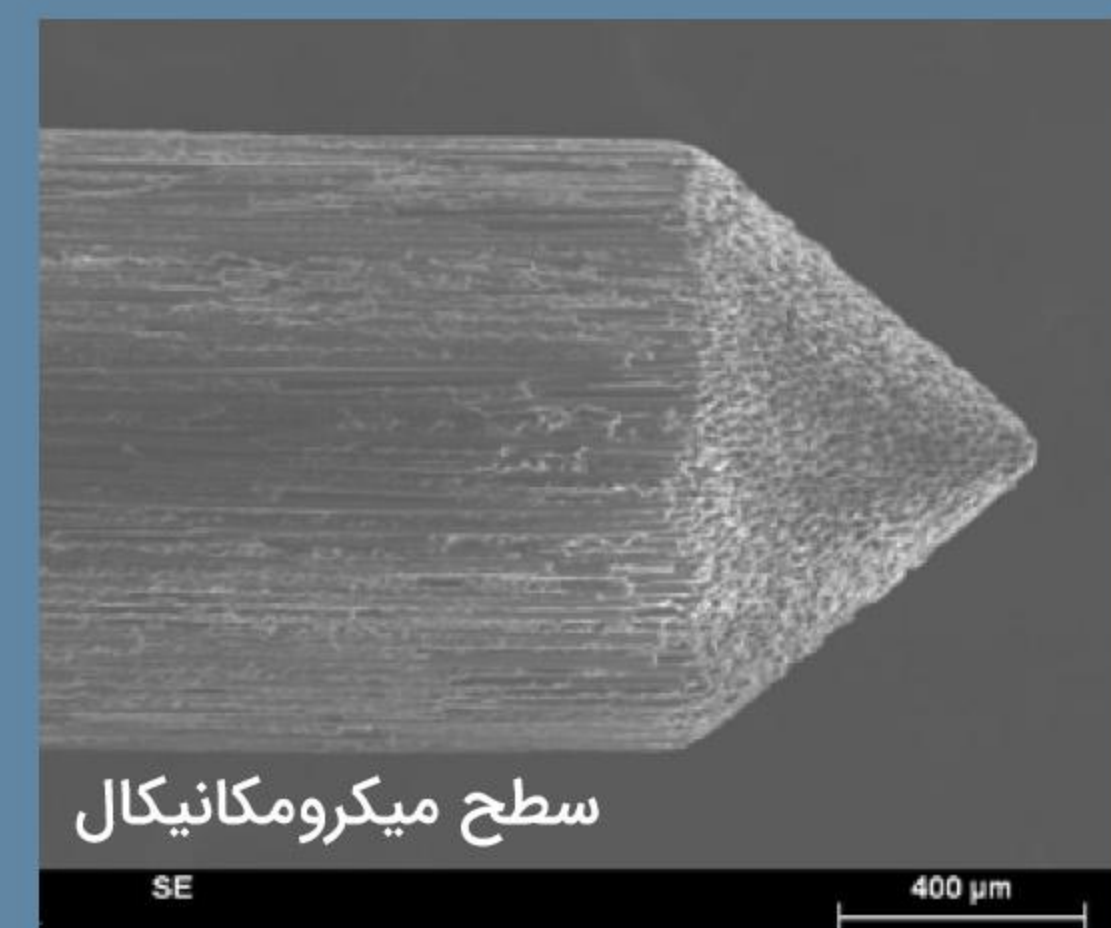
DT Light-Post® که به صورت (Double Tapered) می باشد، در چهار اندازه موجود است و اندازه ی آن ها با یک رنگ مشخص می شود (color-coded) و تقریباً برای هر موقعیت بالینی قابل استفاده است. رنگ های داخلی موجود در پست با دریل آن مطابقت دارند و به دندانپزشکان کمک می کنند تا یک اندازه را از دیگری تشخیص دهند. در این تکنولوژی، رنگ در عرض چند ثانیه در دمای بدن ناپدید می شود، اما در صورت لزوم می توان آن را برای درمان مجدد بازسازی کرد. این نوع پست در سال ۲۰۰۱ معرفی شد و موضوع بیش از ۱۳۰ مطالعه منتشر شده از جمله مطالعات بالینی طولانی مدت است.



با کمک تکنولوژی illusion، رنگ پست در دمای بدن ناپدید می شود.

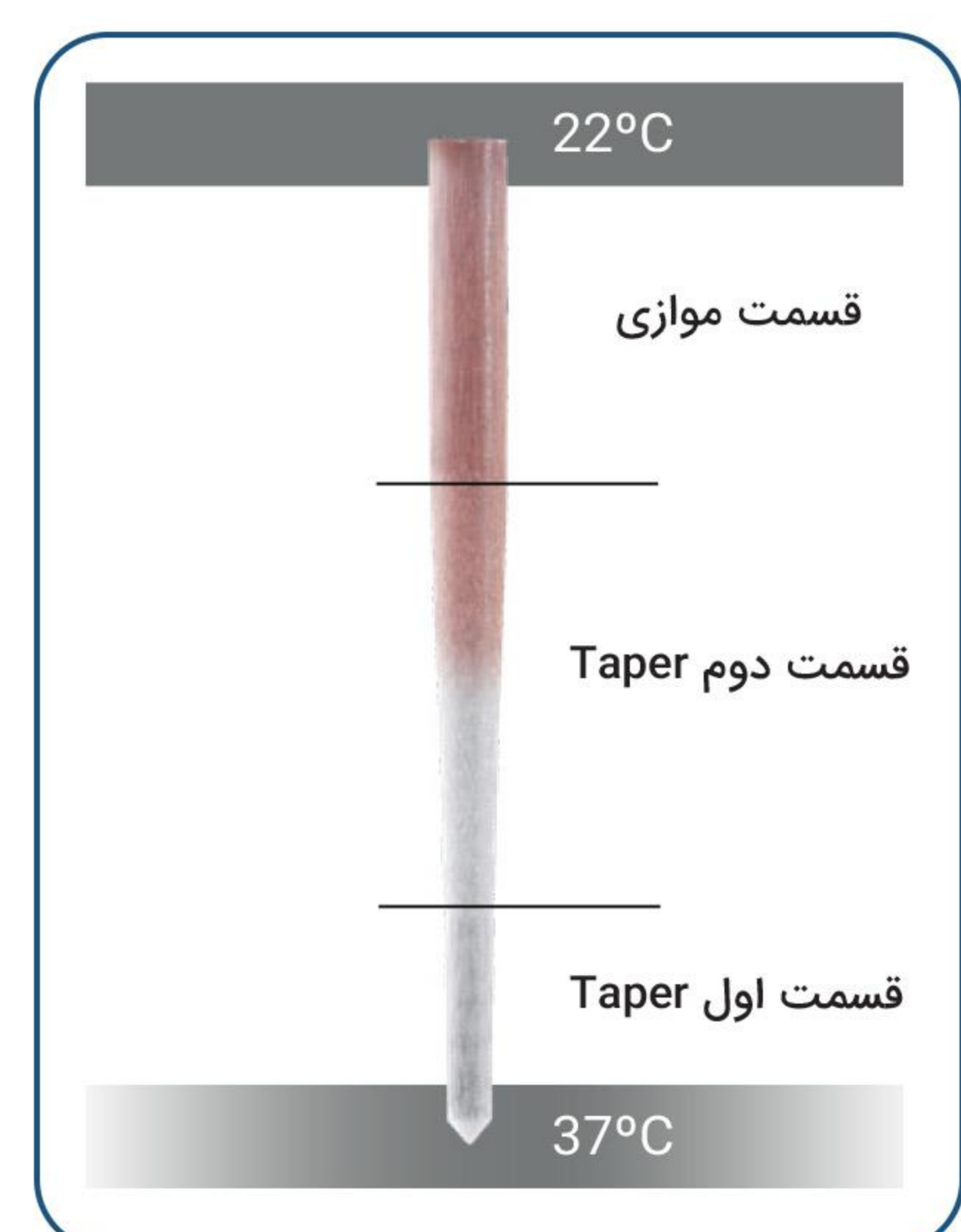


سایز و موقعیت پست را میتوانیم با اسپری آب یا هوای خنک مشخص کنیم (رنگ پست بر می گردد).



سطح پست برای ایجاد خشونت سطحی و به دنبال آن اتصال مناسب به رزین/سمان، ماشین کاری شده است.

Post Diameters (mm)				
Size	0.5	1	2	3
	1.25	1.52	1.80	2.18
	0.8	0.9	1.0	1.2
Starter Drill:	0.5			
Finishing Drill:		1	2	3

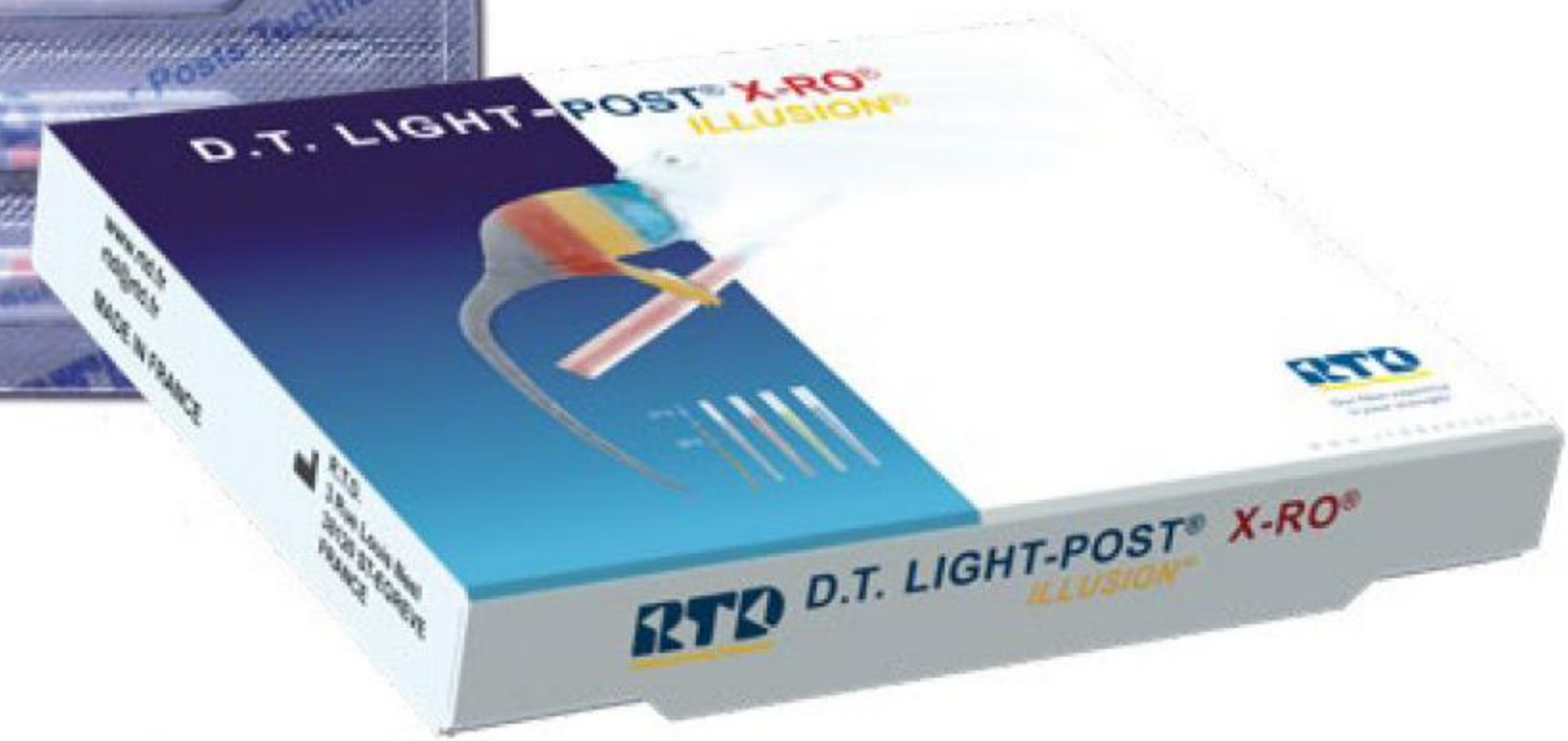




DT LIGHT - POST® ILLUSION® X-RO® TRIAL KIT



DT LIGHT - POST® ILLUSION® X-RO® REFILL PACK



DT LIGHT - POST® ILLUSION® X-RO® INTRO KIT

DT Light-Post® PRODUCTS



ASSORTMENT PACKAGES

15900002 SYSTEM KIT C

DT Light-Post® Illusion® X-RO® System Kit contains:
 5 x Posts each: #.5, #1, #2 & #3
 1 x Universal Starter Drill
 3 x Finishing Drills #1, #2 & #3
 1 x Syringe (9G) Corecem
 10 x Mixing tips
 10 x Placement Tips
 1 x Size Selection Card

1590320 INTRO KIT (pictured)

DT Light-Post® Illusion® X-RO® Intro Kit contains:
 5 x Posts each: # .5, #1, #2 & #3
 1 x Universal Starter Drill
 3 x Finishing Drills #1, #2 & #3
 1 x Size Selection Card

1590301 TRIAL KIT (pictured)

DT Light-Post® Illusion® X-RO® Trial Kit contains:
 3 x DT Light-Post® Illusion® X-RO® #1 (Red)
 1 x Universal Starter Drill
 1 x Finishing Drill #1

REFILL PACKAGES & DRILLS

5 POST PACKS

1590350B 5 x DT Light-Post® Illusion® X-RO® Posts #.5 (Black)
 1590351B 5 x DT Light-Post® Illusion® X-RO® Posts #1 (Red)
 1590352B 5 x DT Light-Post® Illusion® X-RO® Posts #2 (Yellow)
 1590353B 5 x DT Light-Post® Illusion® X-RO® Posts #3 (Blue)

1590310B 10 x DT Light-Post® Illusion® X-RO® Posts #.5 (Black)
 1590311B 10 x DT Light-Post® Illusion® X-RO® Posts #1 (Red)
 1590312B 10 x DT Light-Post® Illusion® X-RO® Posts #2 (Yellow)
 1590313B 10 x DT Light-Post® Illusion® X-RO® Posts #3 (Blue)

ORIGINAL NON-ILLUSION COMPOSITION

1510310B 10 x DT Light-Post® #.5 (Black)
 1510311B 10 x DT Light-Post® #1 (Red)
 1510312B 10 x DT Light-Post® #2 (Yellow)
 1510313B 10 x DT Light-Post® #3 (Blue)

DRILLS

1520110 1 x DT Light-Post® Universal Starter Drill #.5 (Black)
 1520111 1 x DT Light-Post® Finishing Drill #1 (Red)
 1520112 1 x DT Light-Post® Finishing Drill #2 (Yellow)
 1520113 1 x DT Light-Post® Finishing Drill #3 (Blue)

پست MACRO-LOCK® یکی از انواع پست های RTD است که self-retentive بوده و هم می تواند با سمان سلف ادهزیو و هم سمان های سلف اچینگ، قرار داده شود.

FIBER REINFORCED COMPOSITE POST
MACRO-LOCK®
MACRO-LOCK® POST
MACRO-LOCK® POST ILLUSION® X-RO®
MACRO-LOCK® OVAL POST

MACRO-LOCK® POST



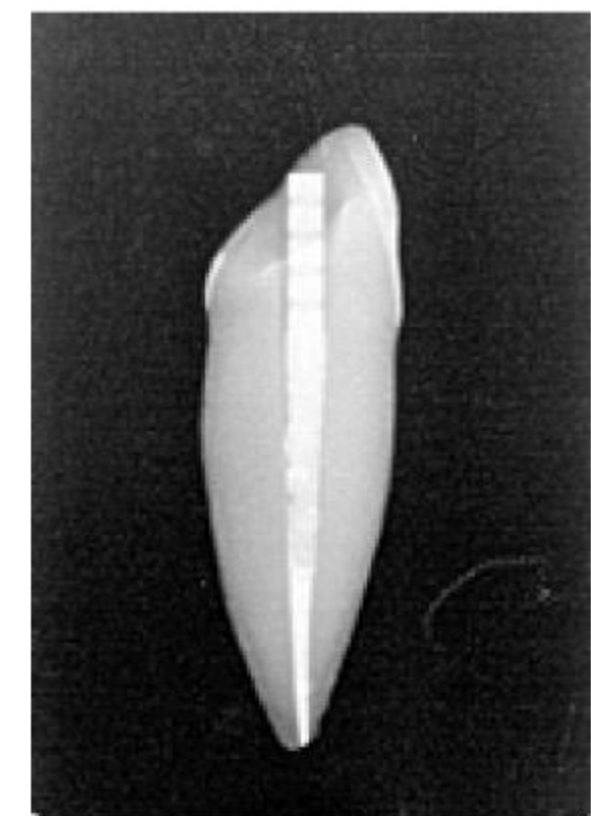
چرا از پست Macro-Lock® استفاده کنیم؟

- الاستیک مدولوس (۱۵ GPa) مانند عاج، برای سازگاری مکانیکی با ساختار دندان، جلوگیری از شکستگی ریشه
- فایبرهای منحصر بفرد ثبت شده ی آن (X-RO)، استحکام، مقاومت به خستگی و رادیواپسیتته ی بالا (۳۴۰٪ آلومینیوم) فراهم می کند و باعث آرامش خاطر در درمان ها می شود.
- به عنوان یک کامپوزیت تقویت شده با فایبر، دچار کروژن نمی شود و تست های بیولوژیکی سلامت را با موفقیت گذرانده است.
- تیپر بودن قسمت اپیکالی آن، باعث حفظ عاج می شود.
- موازی بودن آن در قسمت های کرونال، باعث افزایش استحکام در سرویکال دندان و ترمیم می شود.
- داشتن سطوح صاف (به صورت ضلع) در قسمت کرونال، از چرخش کور جلوگیری می کند.
- سطح با خاصیت Macro-retentive باعث ایجاد میزان گیر قابل مقایسه با پست های فلزی موازی می شود.
- با تکنولوژی Illusion ثبت شده ای که در دسترس است، تطابق پست و دریل آن و همچنین، در صورت لزوم، حذف آن راحت شده است. (به صفحه DT Light-Post® مراجعه کنید)

استحکام خمشی	
X-RO: 1900 MPa	Standard: 1600 MPa
تعداد سیکل ها بدون از هم گسیختگی (rupture) (معادل ۲۰ سال جوییدن) ۱۰ Million	
استحکام برشی بین لایه ها (Interlaminare Shear Strength) 60-75 MPa	







MACRO-LOCK® POST

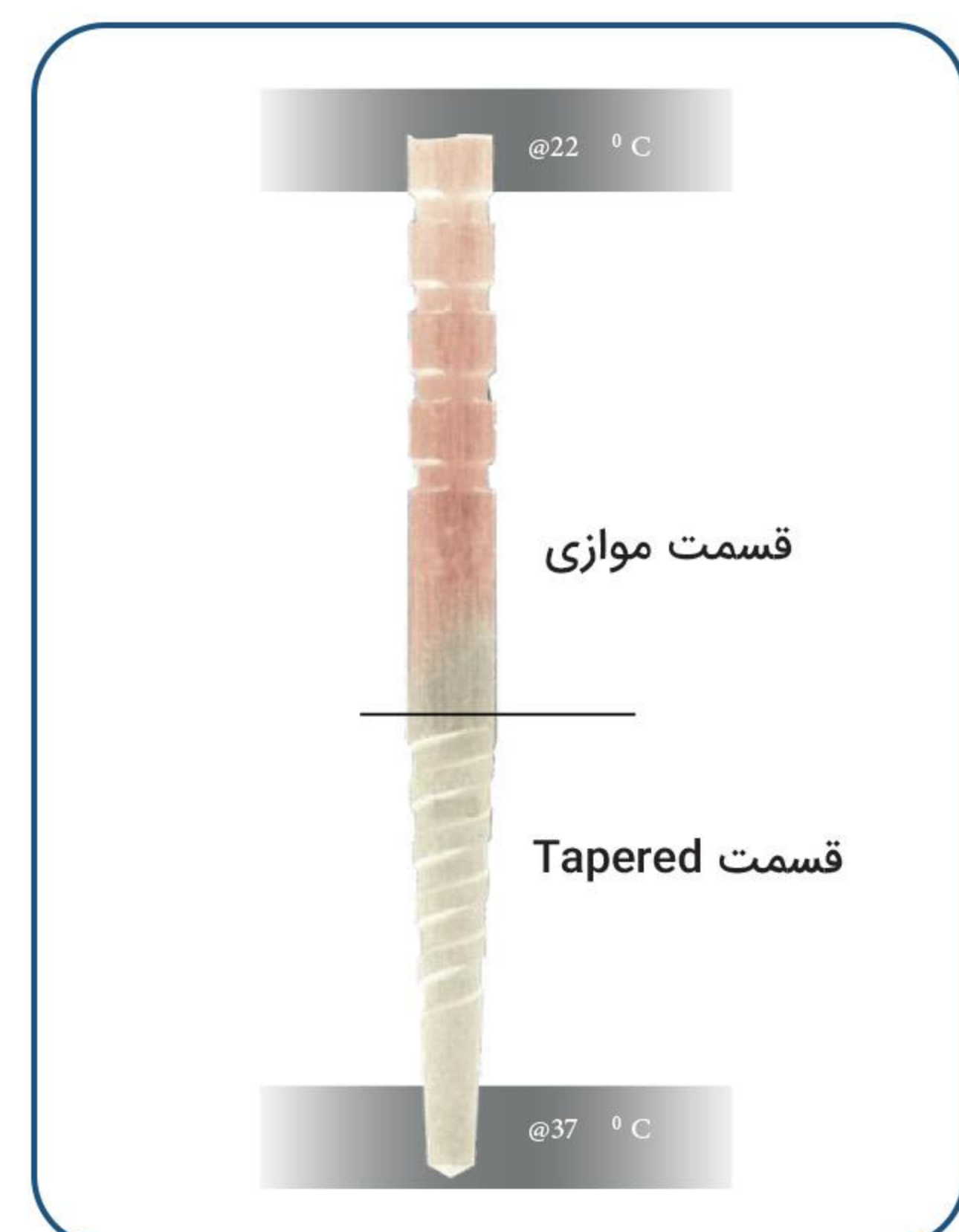
پست MACRO-LOCK® یکی از انواع پست های RTD است که self-retentive بوده و هم می تواند با سمان سلف ادهزیو و هم سمان های سلف اچینگ، قرار داده شود.



این پست از همان ماده ای ساخته شده است که DT Light-Post® معروف ما، ساخته شده بود و توسط بیش از ۱۳۰ مطالعه منتشر شده، از جمله مطالعات بالینی طولانی مدت پشتیبانی می شود.

نسخه اصلی آن به صورت خنثی/ترنسلوسنت موجود است که نور بیشتری از آن عبور می کند. همچنین به شکل بیضی برای فضاهای داخل کانال که بسیار وسیع و پهن هستند وجود دارد.

	Post Diameters (mm)					
Size:	1	2	3	4	5	6
☒	1.35	1.45	1.65	1.85	2.05	2.20
17.5mm						
☒	0.8	0.8	1.0	1.0	1.3	1.3
Starter Drill:	1	1	2	2	2	2
Finishing Drill:	1	2	3	4	5	6

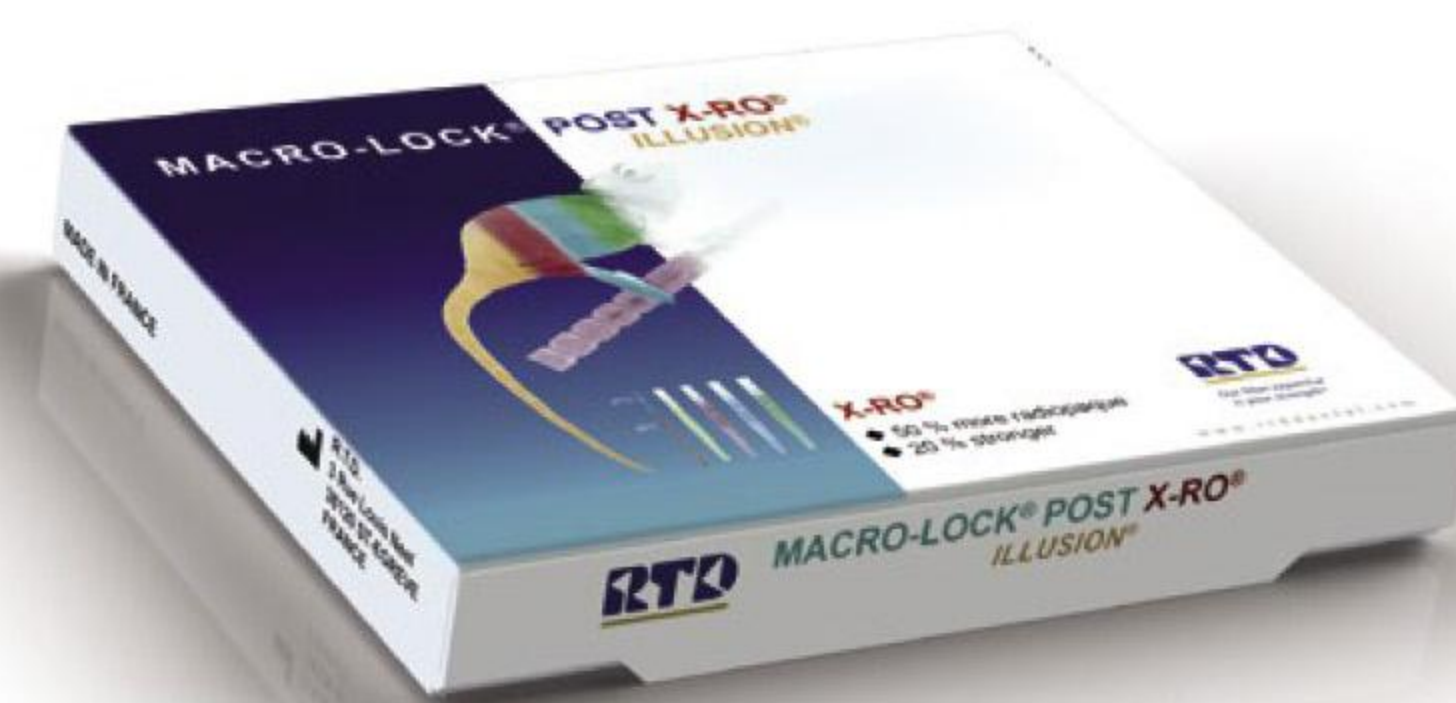


MACRO-LOCK® POST PRODUCTS



Assortment Packages

Macro-Lock® Post Illusion® X-RO® System Kit C:
5 x Posts each: #1, #2, #3 & #4
1 x Starter Drill #1
1 x Starter Drill #2
1 x Each of Finishing Drills #1, #2, #3 & #4
1 x Syringe (9G) Corecem
10 x Mixing Tips
10 x Placement Tips
1 x Size Selection Card



MACRO-LOCK® POST ILLUSION® X-RO®
INTRODUCTORY KIT

OTHER KITS & ACCESSORIES

4590320 INTRODUCTORY KIT (pictured)

Macro-Lock® Post Illusion® X-RO®
Introductory Kit:
5 x Posts each: #1, #2, #3 & #4
1 x Starter Drill #1
1 x Starter Drill #2
1 x Each of Finishing Drills #1, #2, #3 & #4
1 x Size Selection Card



MACRO-LOCK® POST ILLUSION® X-RO®
REFILL PACK

4590302 TRIAL KIT

Macro-Lock® Post Illusion® X-RO® Trial Kit:
3 x Macro-Lock® Posts Illusion® X-RO® #2 (Red)
1 x Starter Drill #1
1 x Finishing Drill #2

REFILL PACKAGES & DRILLS

10 POST PACKS (pictured)

4590311B 10 x Macro-Lock® Posts Illusion® X-RO® #1 (Yellow)
4590312B 10 x Macro-Lock® Posts Illusion® X-RO® #2 (Red)
4590313B 10 x Macro-Lock® Posts Illusion® X-RO® #3 (Blue)
4590314B 10 x Macro-Lock® Posts Illusion® X-RO® #4 (Green)
4590315B 10 x Macro-Lock® Posts Illusion® X-RO® #5 (Black)
4590316B 10 x Macro-Lock® Posts Illusion® X-RO® #6 (Colorless)

ALSO AVAILABLE IN ORIGINAL "NON-ILLUSION" COMPOSITION (WITH THE SAME DIMENSIONS)

4510311B 10 x Macro-Lock® Posts #1
4510312B 10 x Macro-Lock® Posts #2
4510313B 10 x Macro-Lock® Posts #3
4510314B 10 x Macro-Lock® Posts #4

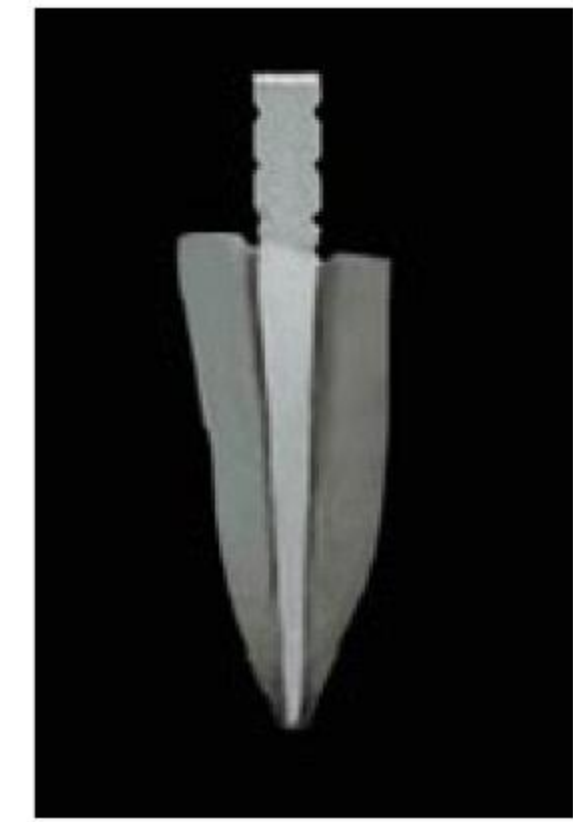
STARTER DRILLS: 4520120 1 x Macro-Lock® Starter Drill #1
4520119 1 x Macro-Lock® Starter Drill #2

FINISHING DRILLS: 4520121 1 x Macro-Lock® Finishing Drill #1 (Yellow)
4520122 1 x Macro-Lock® Finishing Drill #2 (Red)
4520123 1 x Macro-Lock® Finishing Drill #3 (Blue)
4520124 1 x Macro-Lock® Finishing Drill #4 (Green)
4520125 1 x Macro-Lock® Finishing Drill #5 (Black)
4520126 1 x Macro-Lock® Finishing Drill #6 (Colorless)

استحکام خمشی
X-RO: 1900 MPa
تعداد سیکل ها بدون از هم گسیختگی (rupture) (معادل ۲۰ سال جویدن) ۱۰ Million
استحکام برشی بین لایه ها (Interlaminare Shear Strength) 60-75 MPa

MACRO-LOCK® OVAL POSTS

کانال های ریشه به ندرت گرد هستند و اکثرا بیضی شکل هستند. درمان ریشه و درمان مجدد می تواند یک دندان over prepared



با فضای تخم مرغی (ovoid) و شدیداً مخروطی ایجاد کند. سیستم های پست دایره ای فقط در قسمت آپیکال

فضای پست موثر هستند، زیرا اکثر فضاهای پست آماده شده، در اکلوزالی به صورت قابل توجهی flare می شوند.



بیشتر کانال ها oval هستند فضاهای کانال به ندرت گرد هستند و بیشتر آن ها به صورت تخم مرغی می باشند.

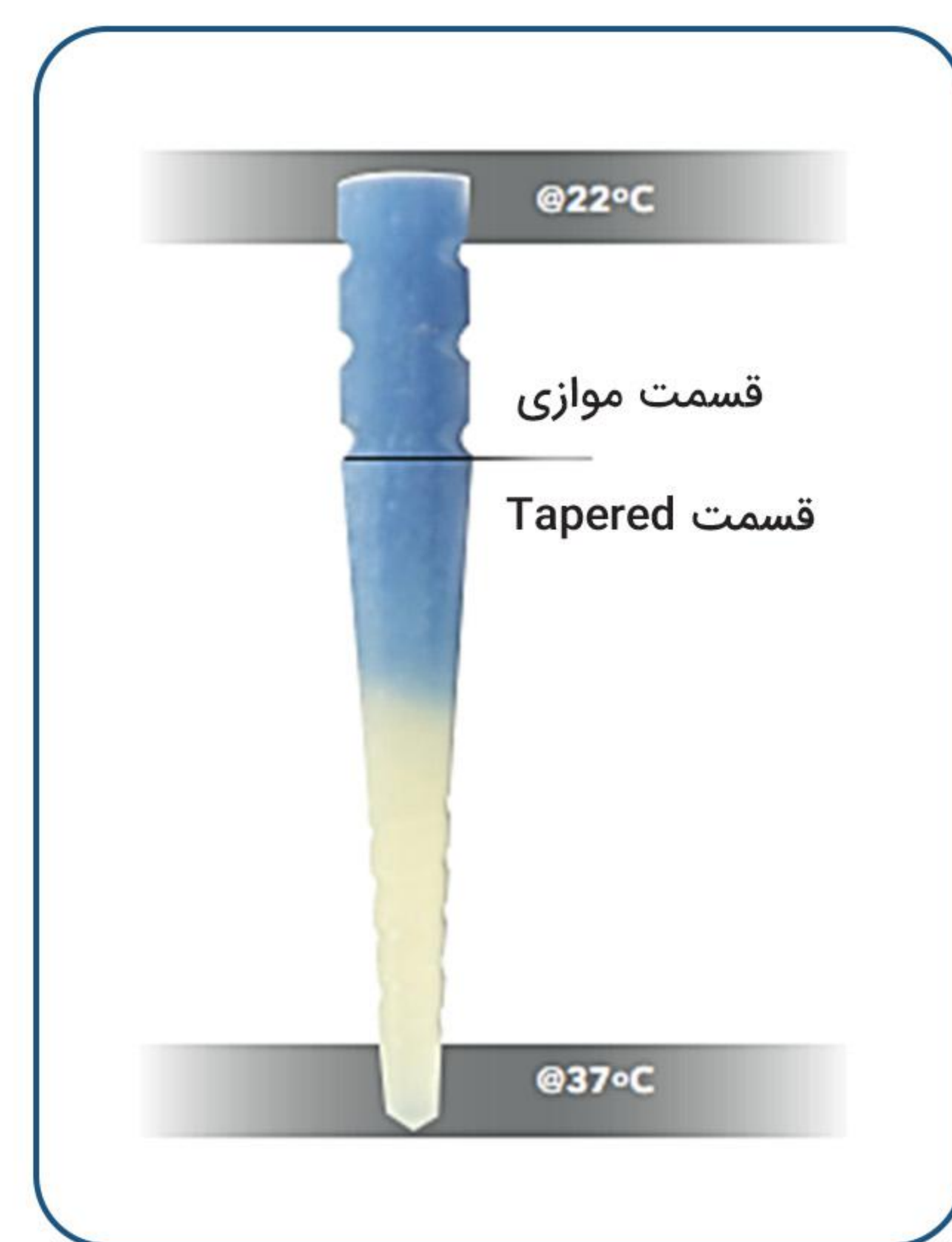


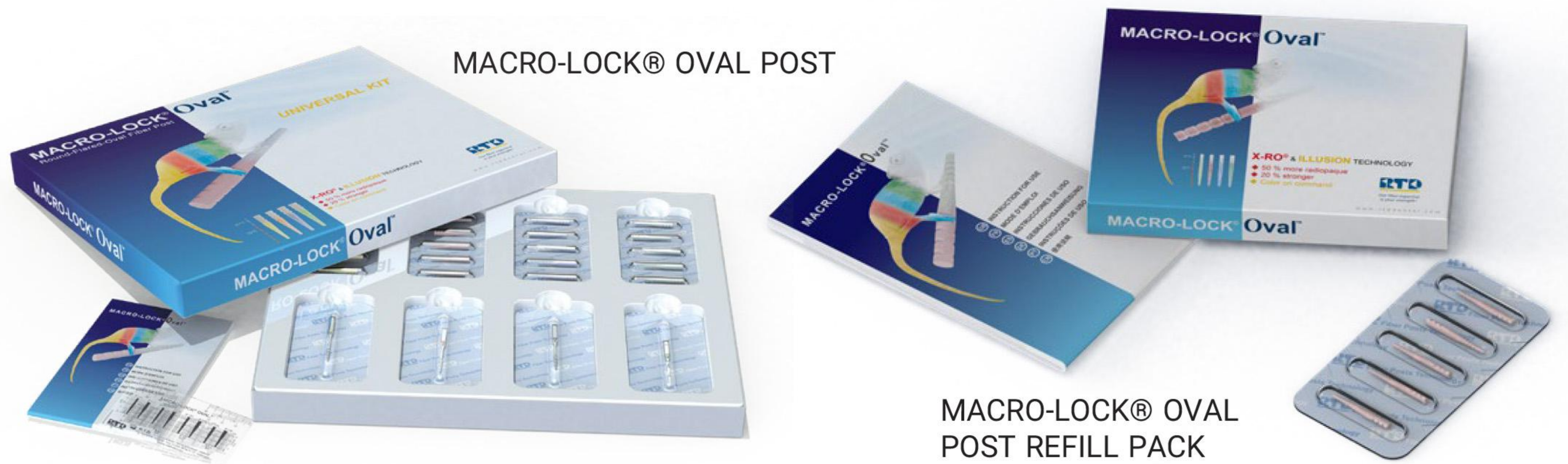
پست گرد در فضای کانال oval در نتیجه بیشتر پست های گرد در فضای تخم مرغی و تپیر شده ی کانال دندان خوب عمل نمی کنند.



MACRO-LOCK® OVAL
Macro-Lock® Oval مقدار سمان را کاهش داده و آن را با کامپوزیت تقویت شده با فایبر با کارایی بالا جایگزین می کند.

	Post Diameters (mm)			
Size:	1	2	3	4
∅	2.17	2.29	2.49	2.65
18mm				
∅	0.8	0.8	1.0	1.0
Starter Drill:	1	1	2	2
Finishing Drill:	1	2	3	4





MACRO-LOCK® OVAL POST

MACRO-LOCK® OVAL POST REFILL PACK

MACRO-LOCK® OVAL PRODUCTS

available only in Illusion® X-RO® version



Assortment Packages

4590320 INTRODUCTORY KIT (pictured)

Macro-Lock®	5 x Posts each: #1, #2, #3 & #4
Oval Post	1 x Starter Drill #1
Universal Kit:	1 x Starter Drill #2
	4 x Finishing Drills #1, #2, #3 & #4
	1 x Size Selection Card

46900003 INTRO KIT A

Macro-Lock®	5 x Posts each: #1 & #3
Oval Post	2 x Starter Drills #1 & #2
Introductory Kit A:	2 x Finishing Drills #1 & #3
	1 x Size Selection Card

46900004 INTRO KIT B

Macro-Lock®	5 x Posts each: #2 & #4
Oval Post	2 x Starter Drills #1 & #2
Introductory Kit B:	2 x Finishing Drills #2 & #4
	1 x Size Selection Card

REFILL PACKAGES & DRILLS

5 POST PACKS	46900501	5 x Macro-Lock® Oval Posts #1 (Yellow)
	46900502	5 x Macro-Lock® Oval Posts #2 (Red)
	46900503	5 x Macro-Lock® Oval Posts #3 (Blue)
	46900504	5 x Macro-Lock® Oval Posts #4 (Green)

STARTER DRILLS:	4520120	1 x Macro-Lock® Post Starter Drill #1
	4520119	1 x Macro-Lock® Post Starter Drill #2
FINISHING DRILLS:	4520121	1 x Macro-Lock® Post Finishing Drill #1 (Yellow)
	4520122	1 x Macro-Lock® Post Finishing Drill #2 (Red)
	4520123	1 x Macro-Lock® Post Finishing Drill #3 (Blue)
	4520124	1 x Macro-Lock® Post Finishing Drill #4 (Green)

Matchpost® اقتصادی ترین سیستم RTD است، که در چهار اندازه موجود است.

GLASS FIBER POSTS

گلس فایبرپست

MATCHPOST®

PROPRIETARY GLASS FIBERS

MATCHPOST®



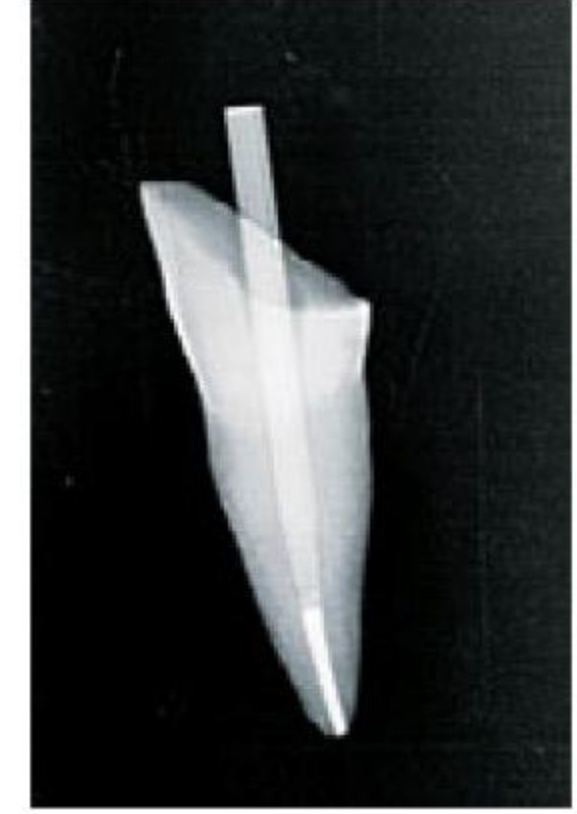
چرا از فایبر پست Matchpost® استفاده کنیم؟

- مدول الاستیک (۱۳ گیگا پاسکال) همانند عاج، برای سازگاری مکانیکی با ساختار دندان، جلوگیری از شکستگی ریشه.
- گلس فایبرهای اختصاصی آن، استحکام، مقاومت به خستگی و رادیواپسیتیه ی بالا (۲۰۰٪ آلومینیوم) فراهم می کند و باعث ایجاد مقاومت ترمیم و آرامش خاطر در درمان ها می شود.
- به عنوان یک کامپوزیت تقویت شده با فایبر، دچار کروژن نمی شود و تست های بیولوژیکی سلامت را با موفقیت گذرانده است.
- تیپر بودن قسمت اپیکال آن باعث حفظ عاج می شود.
- موازی بودن آن در قسمت های کرونال، باعث افزایش استحکام در سرویکال دندان و ترمیم می شود.
- رنگ آن خنثی (neutral) است و باعث عبور خوب نور می شود.

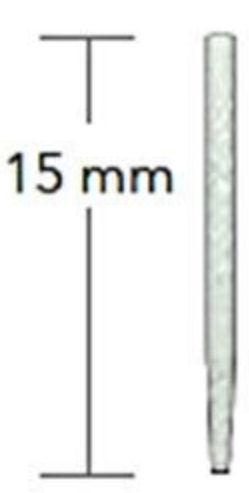
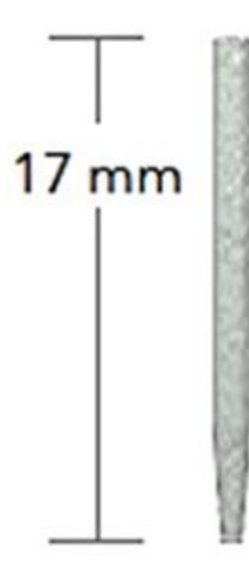


MATCHPOST®

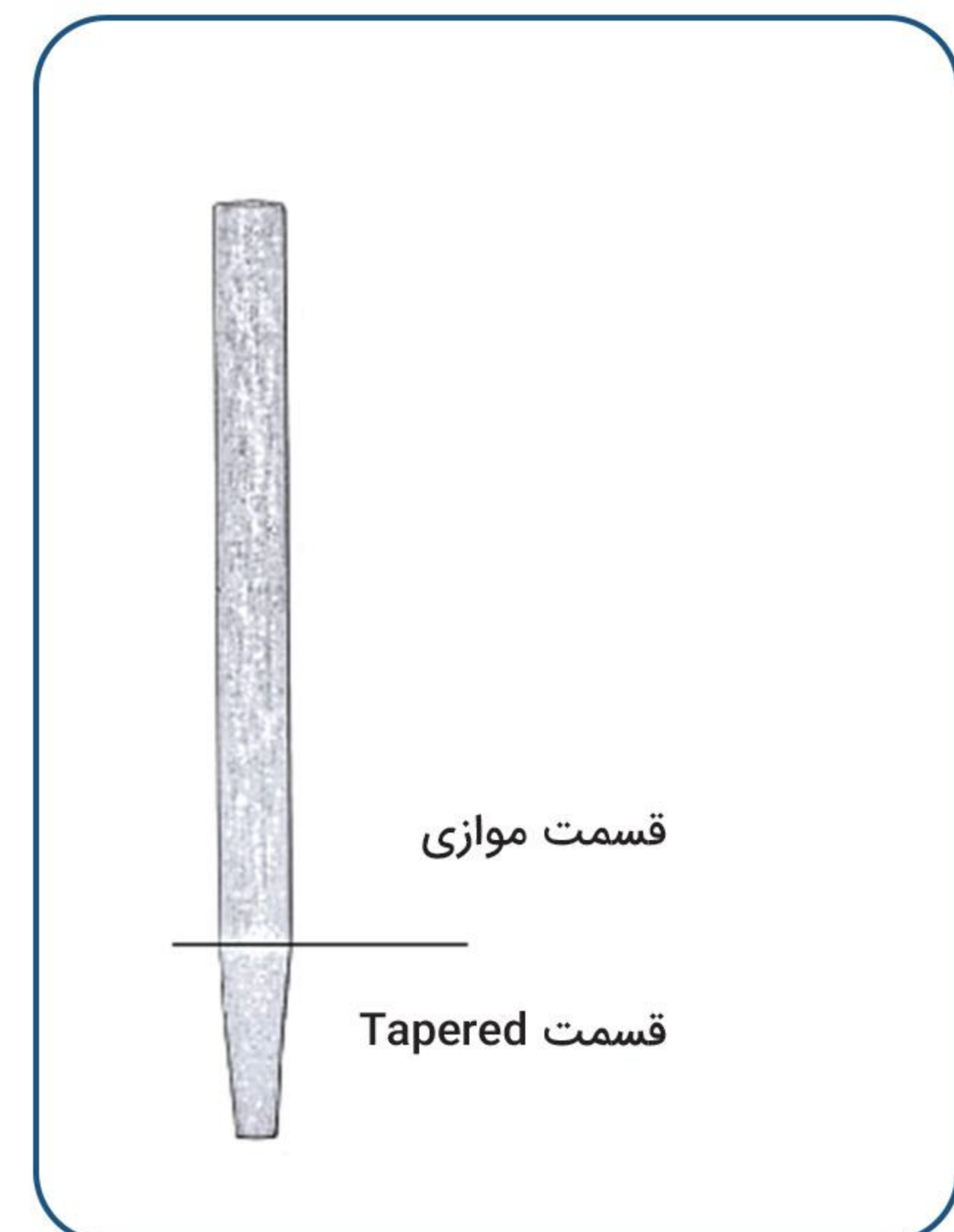
استحکام خمشی
X-RO: 1500 MPa
تعداد سیکل ها بدون از هم گسیختگی (rupture) (معادل ۲۰ سال جوییدن) ۱۰ Million
استحکام برشی بین لایه ها (Interlaminare Shear Strength) 65 MPa

Matchpost® دارای یک طرح پایه از گلس فایبر است. در قسمت اپیکالی مخروطی بوده و برای استحکام در ناحیه ی مهم و بحرانی سرویکال، یک بخش



کروناال موازی دارد. علاوه بر این، سطح پست برای اتصال عالی و ماندگاری طولانی مدت، میکرو مکانیکی است. Matchpost® که در چهار اندازه موجود است، اقتصادی ترین سیستم RTD است.

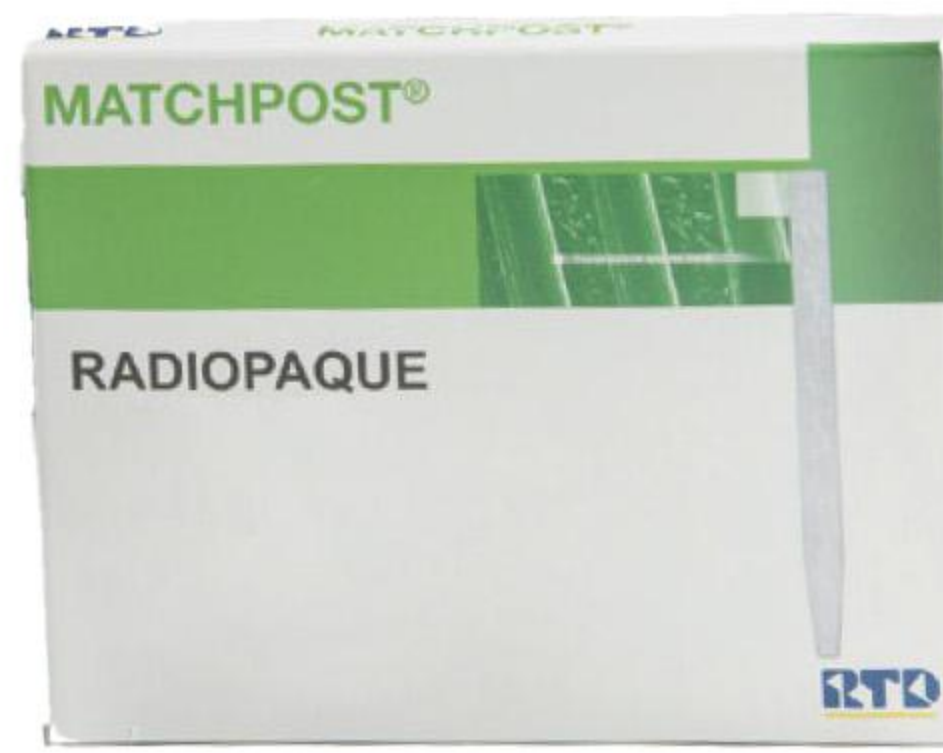
	Post Diameters (mm)			
Size:	1.0	1.2	1.4	1.6
∅	1.02	1.22	1.42	1.62
				
∅	0.58	0.68	0.77	0.86
Starter Drill:	1	1	2	2
Finishing Drill:	1.0	1.2	1.4	1.6





MATCHPOST® INTRO KIT A

MATCHPOST® REFILL PACK



MATCHPOST®

Assortment Packages

4800001 INTRO KIT A (pictured)

Matchpost® Kit A
contains:

5 x Posts each: #1.0, #1.2
1 x Starter Drill #1
2 x Finishing Drills #1.0, #1.2

4800002 INTRO KIT B

Matchpost® Kit B
contains:

5 x Posts each: #1.4, #1.6
1 x Starter Drill #2
2 x Finishing Drills #1.4, #1.6

REFILL PACKAGES & DRILLS

4810510B 5 x Matchpost® #1.0
4810512B 5 x Matchpost® #1.2
4810514B 5 x Matchpost® #1.4
4810516B 5 x Matchpost® #1.6
4810010B 10 x Matchpost® #1.0
4810012B 10 x Matchpost® #1.2
4810014B 10 x Matchpost® #1.4
4810016B 10 x Matchpost® #1.6

DRILLS:

4820101 1 x Matchpost® Starter Drill #1
4820102 1 x Matchpost® Starter Drill #2
4820210 1 x Matchpost® Finishing Drill #1.0 (Red)
4820212 1 x Matchpost® Finishing Drill #1.2 (Blue)
4820214 1 x Matchpost® Finishing Drill #1.4 (Green)
4820216 1 x Matchpost® Finishing Drill #1.6 (Black)

تکنیک کلی قراردهی پست

گرافیک زیر مراحل اساسی برای قرار دادن پست Macro-Lock® را نشان می دهد. دندانپزشک باید همیشه دستورالعمل‌های استفاده را که در هر بسته موجود است، مشاهده کند. مطالعات گام به گام بالینی کیس‌ها را در rtddental.com ببینید.

GENERAL POST PLACEMENT TECHNIQUE

<p>1</p> <p>اچ کردن دندان / شستشو و به آرامی خشک کردن</p> 	<p>2</p> <p>برش / تمیز کردن پست</p> 	<p>3</p> <p>دریل نهایی</p> <p>Composidisc alcohol</p> 	<p>4</p> <p>دریل یونیورسال</p> 
<p>5</p> <p>لایت کیور دندان</p> 	<p>6</p> <p>پرایم کردن روی سطح پست و لایت کیور</p> 	<p>7</p> <p>پرایم کردن در قسمت کرونال</p> <p>20 S</p> 	<p>8</p> <p>پرایمر / حذف اضافات آن</p> <p>20 S</p> 
<p>9</p> <p>آماده سازی روکش</p> 	<p>10</p> <p>کور بیلدآپ</p> <p>20 S</p> 	<p>11</p> <p>نشاندن پست و لایت کیور کردن</p> <p>A B</p> 	<p>12</p> <p>سمان رزینی دوال کیور</p> 

مقایسه پست ها

DT Light-Post®



Macro-Lock® Post



Matchpost®



	DT Light-Post®	Macro-Lock®	Matchpost®
ELASTIC MODULUS (@300)	15 GPa	15 GPa	13.0GPa
FLEXURAL STRENGTH (ISO 14125)			
Standard Version	1600 MPa	1600 MPa	1500 MPa
Illusion® X-RO® Version	1900 MPa	1900 MPa	Not A vailable
FATIGUE CYCLES without rupture	10,000,000	10,000,000	10,000,000
ILLUSION® Version available	YES	YES	NO
RADIOPACITY (% Aluminum) ISO 4049	340%	340%	200%
INTERLAMINATE SHEAR STRENGTH	60 - 75 MPa	60 - 75 MPa	65 MPa
NUMBER OF SIZES			
Standard version	4	4	4
Illusion® X-RO® version	4	6	0

در کارخانه از قبل با رزین متاکریلیک لایت کیور wet می شود در نتیجه از نظر شیمیایی به اکثر کامپوزیت ها و اکریل ها باند می شود.

REINFORCEMENT FIBERS

QUARTZ SPLINT™

PROPRIETARY QUARTZ FIBERS

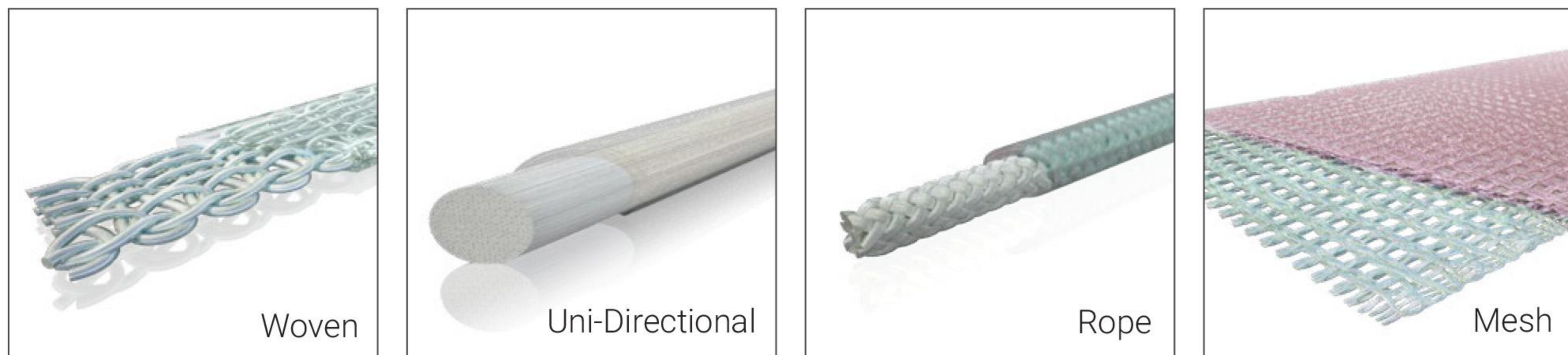




چرا از Quartz Splint استفاده کنیم؟

- pre-wetting در کارخانه باعث صرفه جویی در زمان، مواد شده، قوام را افزایش می دهد، همچنین باعث جلوگیری از خطاها void ها می شود.
- الیاف کوارتز با کارایی بالا، استحکام بالایی را فراهم کرده و استحکام کامپوزیت یا اکریل را افزایش می دهد.
- حافظه "نزدیک به صفر" آن در حالت طناب (Rope) و بافته شده (Woven)، باعث می شود در جایی که قرار می گیرد باقی بماند و امکان کار کردن با آن و قرار دادن آسان تر را فراهم می کند.
- برخلاف سیم های فلزی و mesh ها دچار کروژن نمیشود و برای در طولانی مدت، بدون "show through" باقی می ماند.
- دارای مدول الاستیک کم، مانند کامپوزیت و اکریل، که باعث جلوگیری از جدا شدن و میکرولیکیج می شود.
- با و بدون رزین L/C ، برای یک سیستم کامل با خواص سینرژستیک، موجود است.
- شلف لایف دو ساله ی آن باعث آرامش خاطر است.

QUARTZ SPLINT™



۴ Quartz Splint مدل داشته که بر اساس اولویت و نیازهای بالینی خاص می تواند اندیکاسیون آن ها با هم همپوشانی داشته باشد. QS از الیاف کوارتز متفاوتی نسبت به پست های رایج ما ساخته شده است و در کارخانه با رزین متاکریلیک لایت کیور wet می شود تا از نظر شیمیایی به اکثر کامپوزیت ها و اکریل ها بچسبد. این اشباع شدن در کارخانه، احتمال ایجاد حفره ها یا حباب ها را کاهش داده و استفاده از آن را آسان تر کرده و نتایج ثابت را فراهم می کند: بدون حدس زدن / مراحل کمتر! (no guesswork/fewer steps)

مطالعات مستقل، بالاتر بودن استحکام باند خمشی و برشی این نوع فایبر را نسبت به محصولات گلس فایبر پلی اتیلن تایید کرده ند و همچنین این نوع فایبر اثر "فتیله" (Wick) ندارد. خانواده Quartz Splint™ دارای هزاران مورد استفاده روزانه در مطب یا لابراتوار دندانپزشکی است:

- اسپلینت کردن دندان های متحرک، ناشی از ضربه یا بیماری لثه/از دست دادن استخوان
- تقویت بریج کامپوزیتی یا اکریلیکی
- تقویت و ترمیم دندان مصنوعی و پارسیل اکریلیک در کلینیک یا لابراتوار
- تقویت کننده کلیدهای ثبت ایمپلنت (implant registration keys)
- ایجاد پست های custom (با یا بدون پست پیش ساخته "Master")

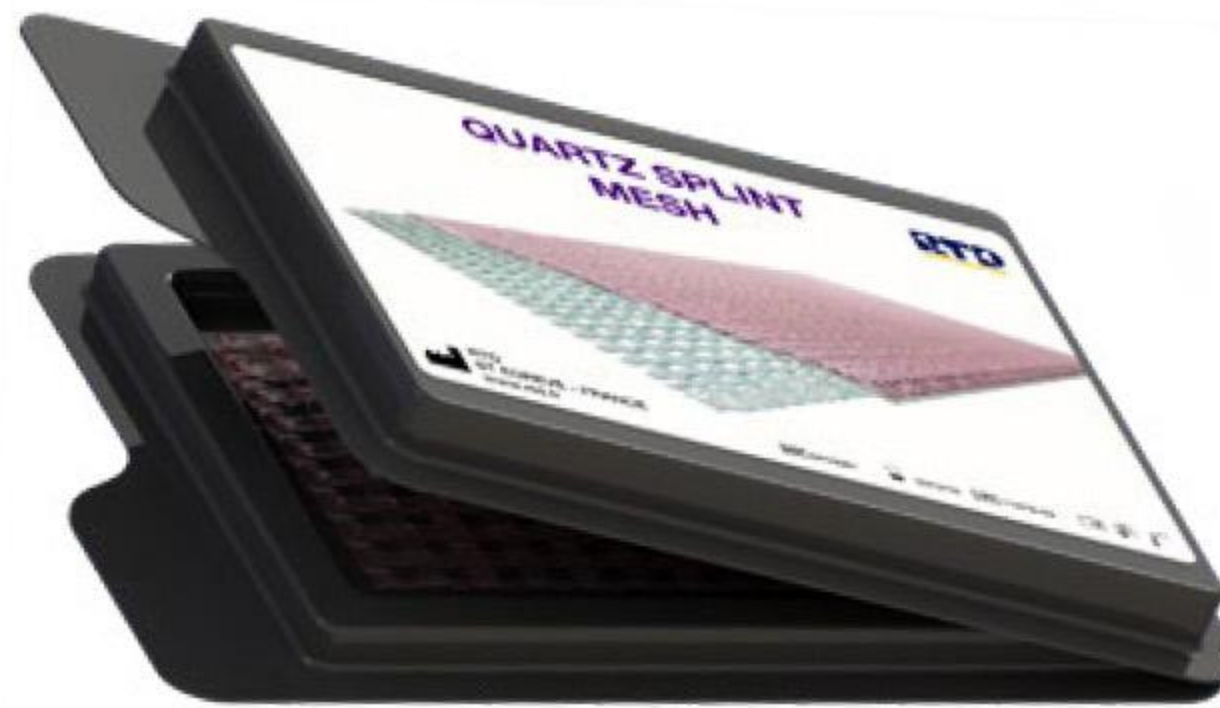
INDICATIONS BY TYPE			
STRUCTURE	DIAMETER / WIDTH	LENGTH (MM)	INDICATIONS
یک جهته Uni-Directional	1,5 1,0	80	تقویت بریج های کامپوزیتی ثابت تقویت بریج های اکریلیک موقت تکنیک فایبر افزوده شده به فایبرپست جایگزینی دندان از دست رفته (با دندان طبیعی یا دنچر کامپوزیتی)
			اسپلینت کردن دندان های لق (در اثر بیماری پریودنتال یا ضربه) کلید تعیین موقعیت ایمپلنت
Woven بافته شده	2.5	80	اسپلینت کردن دندان های لق (در اثر بیماری پریودنتال یا ضربه) ریتینر بعد از درمان ارتودنسی حفظ فضا برای کلید تعیین موقعیت ایمپلنت
			جایگزینی دندان از دست رفته (با دندان طبیعی یا دنچر کامپوزیتی) تقویت بریج های کامپوزیتی ثابت تقویت بریج های اکریلیک موقت
Rope به صورت طناب	1.5	80	اسپلینت دندان های خیلی لق به صورت chair-side تقویت بریج های کامپوزیتی ثابت تقویت بریج های اکریلیک موقت
Mesh (توری)	55	80	ساخت / تقویت پروتز اکریلیک کامل یا پارسیل ترمیم پروتز اکریلیک کامل یا پارسیل

Recommended Possible



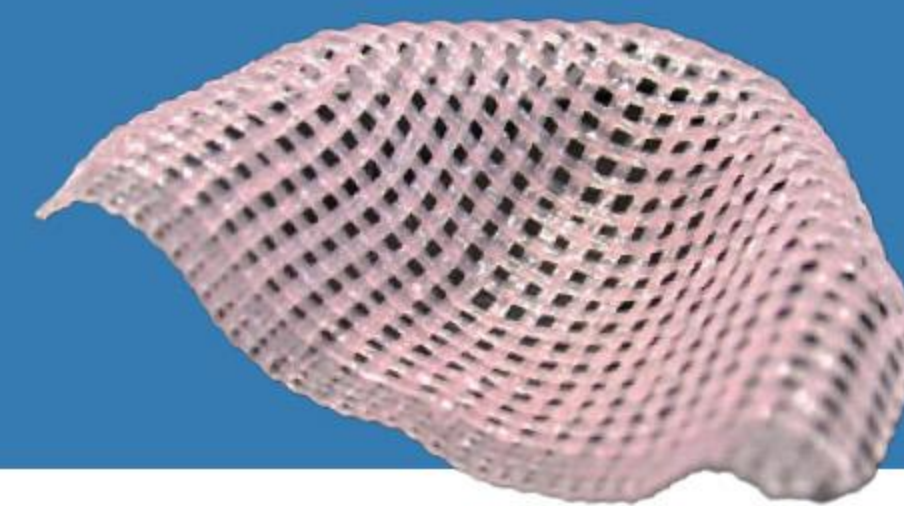
QUARTZ SPLINT™ REFILL PACKS

QUARTZ SPLINT™ MESH REFILL



QUARTZ SPLINT™ UD REFILL

QUARTZ SPLINT™ PRODUCTS



ASSORTMENT PACKAGES

5000310 QUARTZ SPLINT MIXED INTRO KIT: 5 x UD 1.5 mm X 80mm
5 x Woven 2.5mm X 80mm
2 x Quartz Splint™ Resin (1.5G)
Accessories

5000323 QUARTZ SPLINT™ UD INTRO KIT: 10 x UD 1.5mm X 80mm
2 x Quartz Splint™ Resin (1.5G ea)
Accessories

5000325 QUARTZ SPLINT™ WOVEN INTRO KIT: 10 x Woven 2.5mm X 80mm
2 x Quartz Splint™ Resin (1.5G ea)
Accessories

REFILL PACKAGES

UNI-DIRECTIONAL (UD) 5010048 5 x Quartz Splint™ UD 1.0mm X 80mm
5010049 5 x Quartz Splint™ UD 1.5mm X 80mm

WOVEN 5010053 5 x Quartz Splint™ Woven 2.5mm X 80mm

ROPE 5010070 5 x Quartz Splint™ Rope 1.5mm X 80mm

MESH 5010083 2 x Quartz Splint™ Mesh 55mm X 80mm (pictured)
5010001 Refill 2 x Quartz Splint™ Resin Syringes (1.5G each) with Tips (pictured)



Corecem® یک کامپوزیت فلو هیبرید dual-cure برای سمان کردن
فایبرپست ها و کوربیلدآپ ها است.

RESIN CEMENT AND CORE BUILD-UP
CORECEM®
VITA® SHADE A1
ILLUSION®



چرا از Corecem استفاده کنیم؟

- خواص مکانیکی بالا، برای دوام طولانی مدت.
- دارای کاتالیزورهای لایت کیور و سلف کیور برای رسیدن به عمق کیور مناسب و آرامش خاطر.
- دارای نانو ذرات ایتربیوم تری فلوراید است که باعث ایجاد رادیواپسیتته ی بالا و در نتیجه افزایش دقت تشخیصی می شود.
- موجود در Vita® Shade A1 و Corecem® Blue، برای مشاهده آسان مارجین ها.
- سازگار با تمام عوامل باندینگ، بنابراین می توان از آن در هر طرح درمانی استفاده کرد.
- در سرنگ های 9G Mini-Mix و در کارتریج های خودکار 42G موجود است دارای سری های نازک و بلند مخصوص کانال ریشه برای اطمینان از رسیدن سمان به انتهای تحتانی کانال و حذف حباب.

استحکام خمشی
300 MPa فشاری: 300
عمق کیور (فقط بیس): 4mm
جذب آب: 7 days @ 37°C: 2.0 μg/mm ³
حلالیت 7 Days @ 37°C: 0.00 μg/mm ³
راديوآپسيته: 400% AI

Corecem® یک کامپوزیت فلو هیبرید dual-cure برای سمان کردن فایرپست ها و کوربیلداپ ها (با یا بدون پست) است. استفاده از مواد یکسان برای هر دو مرحله ی تکنیک باعث صرفه جویی در زمان و مواد شده و همچنین یک اینترفیس باند را حذف می کند تا ایجاد یک ترمیم "مونوبلاک" بادوام را تسهیل کند.

دارای تمام خواص مکانیکی مورد نیاز با رادیواسپسیتی بالا است. Corecem® با استفاده از نانوذرات پراکنده ایتربیوم تری فلوراید در یک ماتریس رزینی بدون حباب، برای تشخیص بهتر، نسبت به سایر سمان ها و مواد کور رایج، دارای رادیواسپسیتی بالاتر است.



Corecem® Illusion دقیقاً مانند Corecem معمولی است، با این تفاوت که شامل تکنولوژی Illusion Color-On Command است. برای تضاد آسان در برابر ساختار طبیعی دندان، موقع کار با آن به رنگ



پس از finishing، رنگ آبی ناپدید می شود و یک رنگ مطلوب AI باقی می ماند. در صورت نیاز به برداشتن کور، اسپری آب سرد رنگ آبی متضاد را دوباره نمایان می کند.



CORECEM® MINI-MIX



CORECEM® ILLUSION®



CORECEM® PRODUCTS

1410120 CORECEM® MINI-MIX (pictured):

1 x Double-Syringe (9G/5ml) Corecem® Vita® Shade A1
 10 x Mixing tips
 10 x Root Canal Placement Tips

1410121 CORECEM® ILLUSION® MINI-MIX:

1 x Double-Syringe (9G/5ml) Corecem® Illusion®
 10 x Mixing tips
 10 x Root Canal Placement Tips

1410125 CORECEM™ AUTO-MIX:

1 x Double-Syringe (42G/25ml)
 Corecem® Vita® Shade A1
 15 x Mixing Tips
 15 x Intra-oral Placement Tips

REFILLS & ACCESSORIES

1410110 100 x Root Canal Tips for Mini-Mix Syringe 1
 1410150 50 x Mixing Tips for Auto-Mix Syringe
 1410250 100 x Intra-oral Tips for Auto-Mix Syringe



PRODUCT CATALOG

doryab Shemiran
MEDICAL INDUSTRIES CO.LTD
ASSEFBARKHI SINCE 1941

شرکت صنعتی پزشکی دریاب شمیران
نماینده انحصاری RTD

بزرگراه نواب، نبش پل مرتصوی، مجتمع
دنتال سنتر، طبقه همکف، واحد 15

۰۲۱۶۶۳۸۰۲۵۰

۰۲۱۶۶۳۸۰۱۲۲

۰۲۱۶۶۳۸۰۲۳۰

۰۹۱۲۰۹۱۰۹۵۰

doryab_dental

www.doryab.dental

